

SOVERIN
CONTROL, S.L.

Luz obstáculos baja intensidad tipo A
cod. 10-115-F

Características fundamentales

- Extremadamente fiable – larga vida útil
- Reducido consumo eléctrico
- Tensión de alimentación nominal 115V C
- Intensidad luz roja fija, > 10 cd
- Emisión de luz estabilizada
- Ligera y pequeña – baja factor de carga de viento
- Sencilla instalación
- Absolutamente ninguna emisión RF

Beneficios

- Largos intervalos de mantenimiento
- Reducido coste energético
- Variaciones en la tensión de alimentación no afectan a la emisión luminosa
- Reducidos costes a lo largo de la vida útil del producto
- Baja carga de viento
- Protección frente a sobretensiones de dos niveles
- Sencilla concatenación
- Extensa garantía de producto (5 años)

Especificaciones cumplidas

- Standards Internacionales y Prácticas Recomendadas OACI:
Aerodromos - Anexo 14 Volúmen 1, 5ª Edición, Julio 2009,
Capítulo 6: Baja intensidad, Tipo A Luz de obstáculos fija

Características ópticas

- Intensidad mejor que 10 cd
- Color rojo aviación
- Modelo de radiación horizontal 360°
- Modelo de radiación vertical 50°
- Corriente de alimentación de los LED estabilizada por generador de corriente constante
- Degradación de la luz emitida menor al 30% después de 100.000 h de operación

Características eléctricas

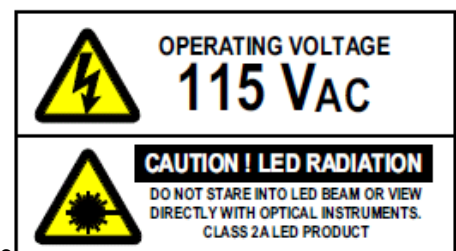
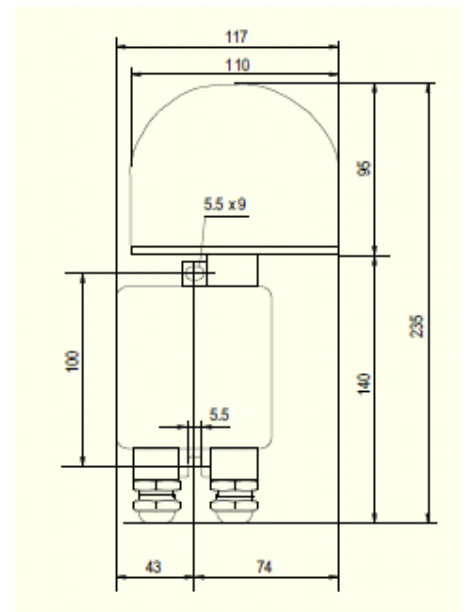
- LEDs en grupos separados
- Tensión nominal de trabajo 115V CA
- Consumo menor de 9 VA
- Rango de tensiones de operación 110...130V CA

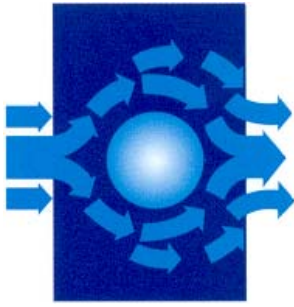
Características Mecánicas

- Cuerpo de aluminio pintado de amarillo
- Cubierta de cristal transparente
- Caja Terminal para 1,5 - 6 mm²
- Índice de protección IP 65
- Rango de temperaturas de operación -55°C ... +55°C
- Altura 235 mm, diámetro 120 mm, peso 1,1 kg
- Carga de viento con accesorio fijación MS-60 @ 200 km/h menor de 40 N

Opciones

- Set de montaje MS-60
- Set de montaje MS-100





SOVERIN
CONTROL, S.L.

Luz obstáculos baja intensidad tipo A
cod. 10-115-F

La Obelux 10-115-F es una luz de obstáculos que utiliza tecnología LED.

El cableado y los principios de instalación son similares a los de las luces de obstáculos convencionales.

La conexión puede estar protegida con un fusible de 6 A o 10 A o con un interruptor (C curve).

Especificaciones técnicas

- Tensión de operación: 115V CA
- Consumo de energía < 9 VA, < 6 W
- Consumo de corriente: < 100 mA
- 2 etapas de protección contra sobre voltajes
- Índice de protección IP65
- Rango de temperaturas: -55...+55 °C
- Altura: 235 mm
- Diámetro: 120mm
- Peso: 1,1 Kg
- Espesor vidrio de recubrimiento 5 mm

Especificaciones de instalación

- Entrada cables: PG16
- Diámetro cables: 8...14 mm
- Diámetro hilo: max. 6 mm²
- Cable recomendado: 4x1.5+1.5 o 2x1.5+1.5 mm²
- Distancia entre orificios: 100mm.
- Diámetro max tornillo fijación 5mm.
- Grosor de base montaje 5mm

Accesorios

- MS-60: Montaje en tubos Ø30...60mm
- MS-100: Montaje en tubos Ø60...100mm
- Accesorios U y tuercas M8: acero a prueba de ácido
- Pletina de montaje: aluminio anodizado negro

Opciones

- MS-60, kit de montaje
- MS-100, kit de montaje

