

**SOVERIN
CONTROL, S.L.**

**Luz obstáculos baja intensidad tipo A
cod. 10-48-F**

Características fundamentales

- Extremadamente fiable – larga vida útil
- Reducido consumo eléctrico
- Tensión de alimentación nominal 48V CC
- Emisión de luz estabilizada
- Ligera y pequeña – baja factor de carga de viento
- Sencilla instalación
- Absolutamente ninguna emisión RF

Beneficios

- Largos intervalos de mantenimiento
- Reducido coste energético
- Variaciones en la tensión de alimentación no afectan a la emisión luminosa
- Reducidos costes a lo largo de la vida útil del producto
- Baja carga de viento
- Sencilla concatenación
- Extensa garantía de producto (5 años)

Especificaciones cumplidas

- Standards Internacionales y Prácticas Recomendadas OACI:
Aerodromos - Anexo 14 Volumen 1, 5ª Edición, Julio 2009,
Capítulo 6: Baja intensidad, Tipo A Luz de obstáculos fija

Características ópticas

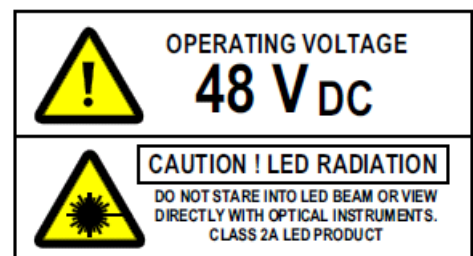
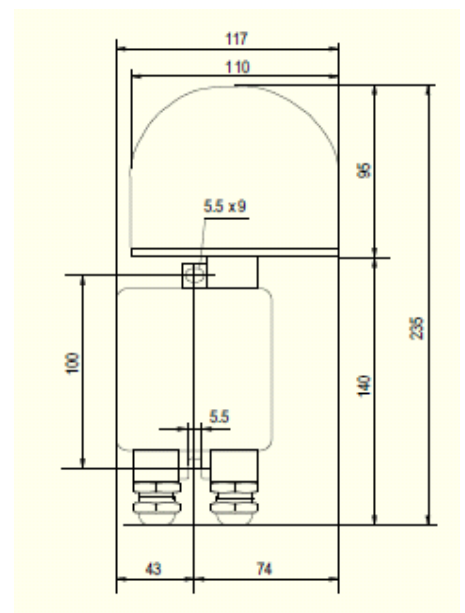
- Intensidad mejor que 10 cd
- Color rojo aviación
- Modelo de radiación horizontal 360°
- Modelo de radiación vertical 23°
- Corriente de alimentación de los LED estabilizada por generador de corriente constante
- Degradación de la luz emitida menor al 30% después de 100.000 h de operación

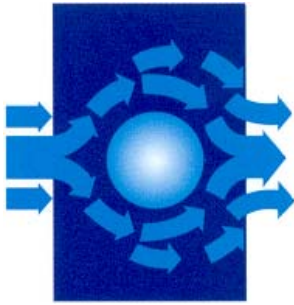
Características eléctricas

- LEDs en 2 grupos separados
- Tensión nominal de trabajo 48V CC
- Consumo menor de 2,8W (58 mA)
- Rango de tensiones de operación 40...60V CC
- Protección frente a sobretensiones de dos niveles

Características Mecánicas

- Cuerpo de aluminio pintado de amarillo
- Cubierta de cristal transparente
- Caja Terminal para 1,5 - 6 mm²
- Índice de protección IP 65
- Rango de temperaturas de operación -55°C ... +55°C
- Altura 235 mm, diámetro 120 mm, peso 0,9 kg
- Carga de viento con accesorio fijación MS-60 @ 200 km/h menor de 40 N





SOVERIN
CONTROL, S.L.

Luz obstáculos baja intensidad tipo A
cod. 10-48-F

La Obelux 10-48-F es una luz de obstáculos que utiliza tecnología LED.

El cableado y los principios de instalación son similares a los de las luces de obstáculos convencionales, salvo por la necesidad de respetar la polaridad del suministro en CC.

La polaridad recomendada es:

Azul -
Marrón +

La conexión puede estar protegida con un fusible de 6 A o 10 A o con un interruptor (C curve).

Especificaciones técnicas

- Tensión de operación: 48V CC
- Consumo de energía < 2,8W
- Consumo de corriente: 58mA
- 2 etapas de protección contra sobre voltajes
- Índice de protección IP65
- Rango de temperaturas: -55...+55 °C
- Altura: 235 mm
- Diámetro: 120mm
- Peso: 0,9 Kg
- Espesor vidrio de recubrimiento 5 mm

Especificaciones de instalación

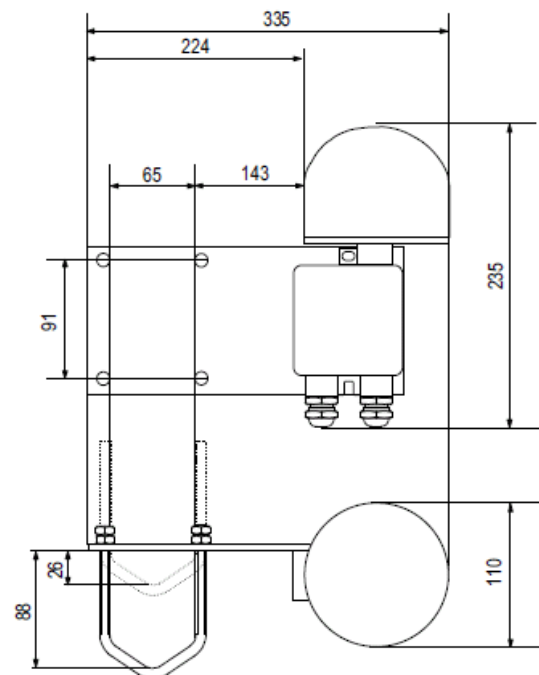
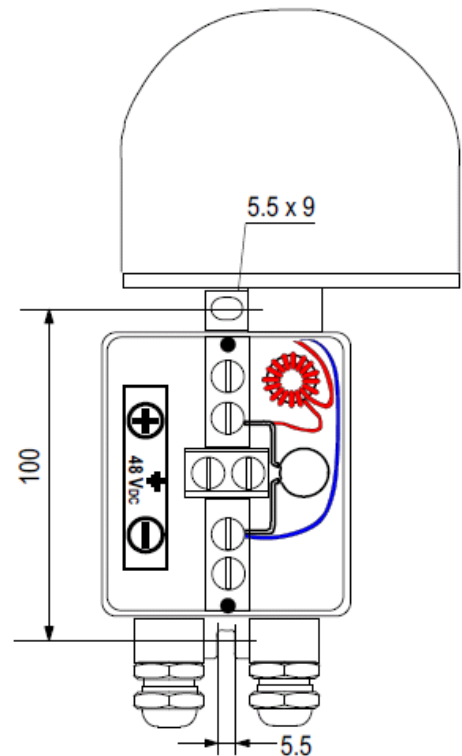
- Entrada cables: PG16
- Diámetro cables: 8...14 mm
- Diámetro hilo: max. 6 mm²
- Cable recomendado: 4x1.5+1.5 o 2x1.5+1.5 mm²
- Distancia entre orificios: 100mm.
- Diámetro max tornillo fijación 5mm.
- Grosor de base montaje 5mm

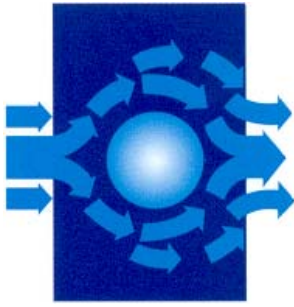
Accesorios

- MS-60: Montaje en tubos Ø30...60mm
- MS-100: Montaje en tubos Ø60...100mm
- Accesorios U y tuercas M8: acero a prueba de ácido
- Pletina de montaje: aluminio anodizado negro

Opciones

- MS-60, kit de montaje
- MS-100, kit de montaje
- PCFL-DC1-B, fotocélula
- CSW





SOVERIN
CONTROL, S.L.

Luz obstáculos baja intensidad tipo A
cod. 10-48-F

Obelux MS-60

Accesorio de montaje para tubos horizontales o
Verticales de 30-60 mm.

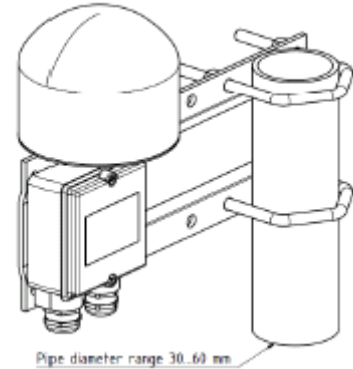
El kit incluye:

- 2 pcs 65mm accesorio en U M8 y 8 piezas tuercas en M8
- 2 pcs tornillos M5x30, 2 piezas M5, 2 arandelas
- 1 placa de extensión

La placa de extensión está construida en aluminio anodizado de grado marino, las restantes piezas en acero a prueba de ácido AISI 316.

Datos mecánicos detallados: Ficha técnica MS-60

Cod. Pedido: MS-60



Obelux MS-100

Accesorio de montaje con placa de extensión
para tubos verticales de 60-100 mm.

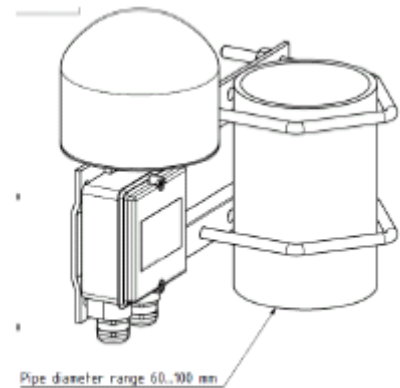
El kit incluye:

- 2 pcs 105mm accesorio en U M8, 8 pcs tuercas M8
- 2 pcs tornillos M5x30, 2 pcs tuercas M5, 2 pcs arandelas
- 1 pcs placa de extensión

La placa de extensión está construida en aluminio anodizado de grado marino, las restantes piezas en acero a prueba de ácido AISI 316.

Datos mecánicos detallados: Ficha técnica MS-100

Cod. Pedido: MS-100



Obelux MS-TRA-LVU

Accesorio de montaje para perfiles verticales y horizontales.

El kit incluye:

- Kit de accesorios para el montaje de la unidad de luz en la placa
- Placa de extensión con placa de ajuste y accesorios

La placa de extensión está construida en acero galvanizado, las restantes piezas en acero a prueba de ácido AISI 316.

Datos mecánicos detallados: Ficha técnica MS-TRA-LVU

Cod. Pedido: MS-TRA-LVU (placa de extensión galvanizada)
MS-TRA-LVA (placa de extensión en AISI 316)

