



SOVERIN
CONTROL, S.L.

Luz obstáculos infrarroja compatible con NVG
24 V CC
cod. IR850-024-CST

Aplicación

Luz de obstáculos infrarroja 850nm compatible con gafas de visión nocturna para marcado de turbinas eólicas y otros obstáculos de aeronáuticos.

Características fundamentales

- Basada en tecnología LED
- Extremadamente fiable – larga vida útil
- Reducido consumo eléctrico
- Tensión de alimentación nominal 24 V CC
- Emisión de luz estabilizada
- Sencilla instalación
- Set de montaje y caja de terminales incluidos

Beneficios

- Largos intervalos de mantenimiento
- Reducido coste energético
- Variaciones en la tensión de alimentación no afectan a la emisión luminosa
- Reducidos costes a lo largo de la vida útil del producto

Especificaciones cumplidas

- MOS CAS-AS LFOS, WITT/605/LFOPS, 17 Dic 10

Características radiométricas

- Intensidad típica 300 mW/r²
- Color infrarrojo 850nm
- Modelo de radiación horizontal 360°
- Modelo de radiación vertical -15°...+30°
- Corriente de alimentación de los LED estabilizada por generador de corriente constante
- Degradación de la luz emitida menor al 25% después de 100.000 h de operación

Características eléctricas

- LEDs en varios grupos separados
- Tensión nominal de trabajo 24 V CC
- Rango de tensiones de operación 22...28 V CC
- Consumo menor de 15W (<0.6 A corriente constante)
- El consumo medio con 60 fpm, 250ms <3.8W

Características Mecánicas

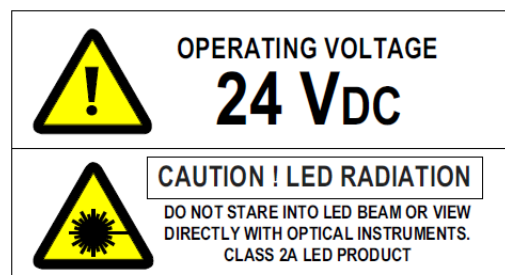
- Cuerpo de aluminio anodizado negro
- Brazo de montaje galvanizado
- Pernos en U y tuercas hexagonales a prueba de ácidos
- Cubierta de cristal transparente
- Índice de protección IP 65
- Rango de temperaturas de operación -55°C ... +55°C
- Altura 170 mm, diámetro 140 mm,
- Peso total con set de montaje 3,2 kg
- 5 años de garantía

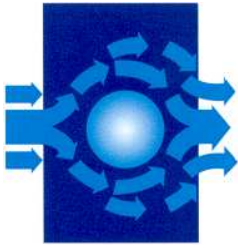


Código de Pedido:
Obelux IR850-024-CST

Opciones

-CSW-24-16-GPS, controlador del flash y unidad de monitorización de fallos con sincronización GPS





SOVERIN
CONTROL, S.L.

Luz obstáculos infrarroja compatible con NVG
24 V CC
cod. IR850-024-CST

El cableado y los principios de instalación de la luz de obstáculos LED Obelux son similares a los de las luces de obstáculos convencionales, la única excepción es la necesidad de observar la polaridad correcta que requiere la alimentación CC

La caja de bornes incluye, tornillos y protectores contra sobretensiones

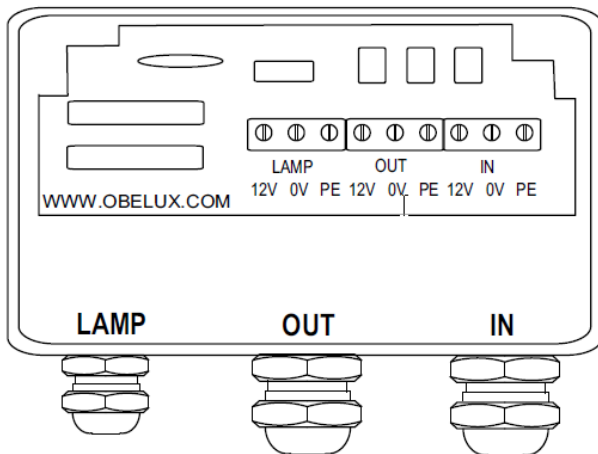
Todas las alternativas de conexión pueden estar protegidas con un fusible de 6 A o de 10 A o con un contacto (Curva C. C6A o C10A)

Especificaciones de instalación

- Entrada cables para la lámpara: M20. 8-13 mm cable
- Entrada de cable para IN y OUT: M25, 11-17 mm cable
- Diámetro hilo: max. 6 mm²
- Cable recomendado: 3x1.5mm² ó 3x2.5 mm²

La polaridad es:

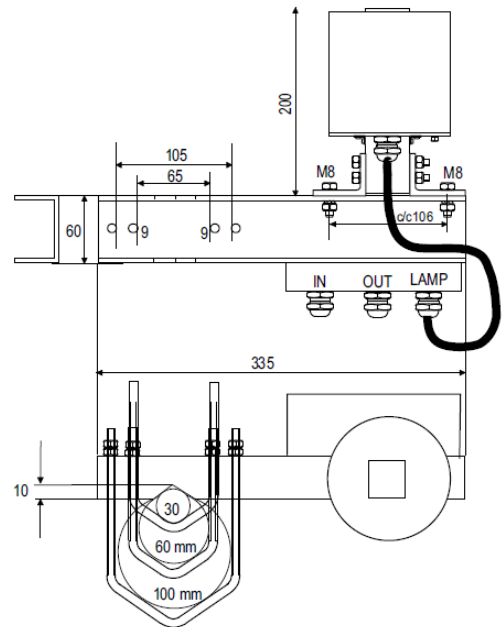
- Azul -
- Negro +
- Amarillo/Verde PE



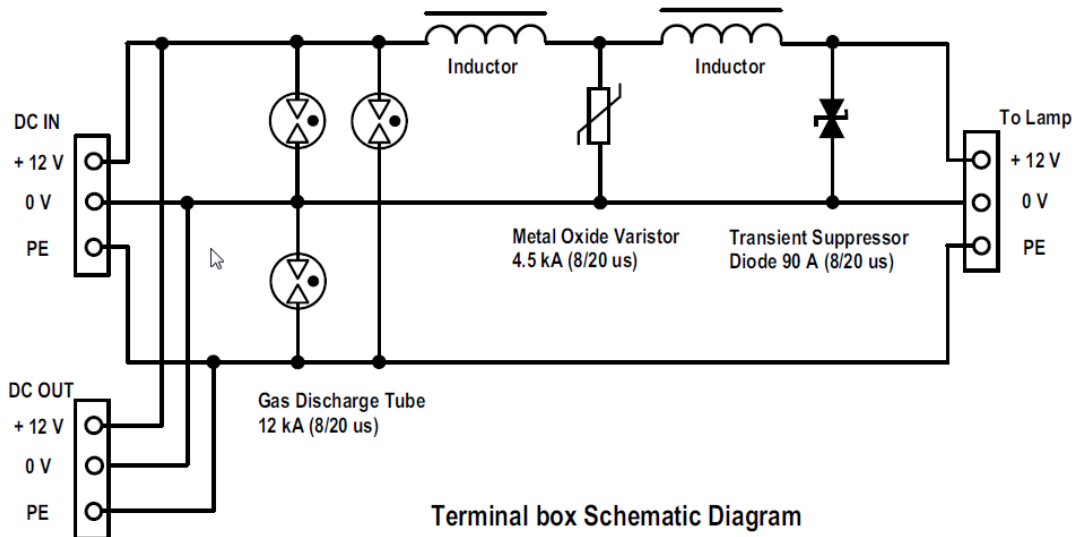
Cable Gland
M20 for 8-13 mm
cable

Cable Gland
M25 for 11-17 mm
cable

Cable Gland
M25 for 11-17 mm
cable



Unidad de luz con set de montaje



Terminal box Schematic Diagram