

SOVERIN
CONTROL, S.L.

**Luz obstáculos LED baja intensidad
integrada, 10/32 cd
cod. LI-10/32-ACW/DCW-A**

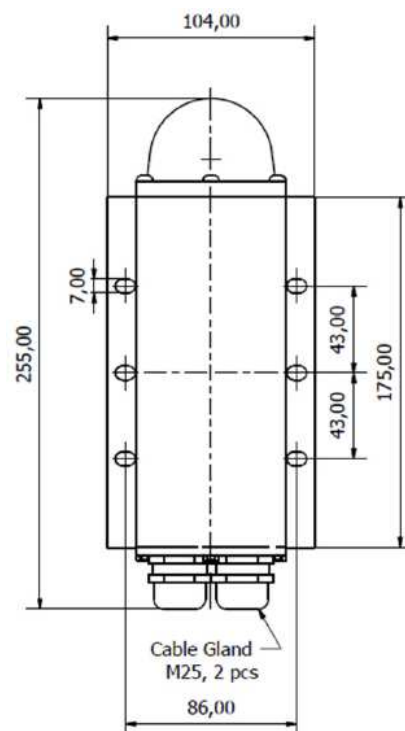
Serie integrada de baja intensidad 10Cd y 32Cd

Luces de obstáculos de aviación LED

La serie integrada Obelux de baja intensidad es diseñada para señalar estructuras elevadas como aerogeneradores, chimeneas, y antenas y torres de telecomunicaciones. El producto ofrece características únicas como monitorización de fallos, fotocélula e interruptor, integrados en la luz.

Características ópticas

- 10Cd fija o intermitente
- 32Cd fija o intermitente
- Color rojo aviación
- Modelo de radiación horizontal 360°
- Distribución vertical 0°...+10°



Características fundamentales

- Basada en tecnología LED
- Luz roja 10Cd y 32Cd fija o intermitente
- Fotocélula y monitorización de fallos incorporados
- Extremadamente reducido consumo eléctrico
- Más de 10 años sin necesidad de mantenimiento
- Extensa garantía de producto (5 años), la mayor en industria
- 10 años de garantía para las ópticas

Características eléctricas

- En modelos ACW-, rango de tensión de entrada AC:
Nominal 100...240V AC, Nominal 50...60Hz
- En modelos DCW-, rango de tensión de entrada CC:
Nominal 10...60V CC
- Protección frente a sobretensiones
- Potencia de entrada constante por PFC activa
- Interruptor Día/Noche (400/800/1600lux)
- Número de destellos: 20/40/60fpm
- Consumo 4-7 W



SOVERIN
CONTROL, S.L.

**Luz obstáculos LED baja intensidad
integrada, 10/32 cd
cod. LI-10/32-ACW/DCW-A**

Características Mecánicas

- Cuerpo y partes finales de aluminio anodizado grado marino
- Tornillos acero inoxidable AISI316 a prueba de ácido
- Lente de cristal, índice de protección IP 65
- Rango de temperatura de operación -40...+55°C
- Altura 255 mm, diámetro 104 mm
- Peso 1,3 kg (sin kit de montaje)
- Caja terminal para hilos 1,5...4mm²

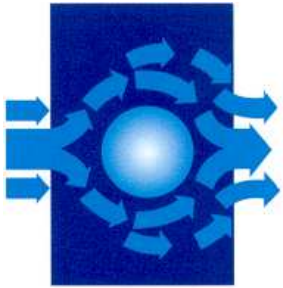
Opciones de Kits de montaje

- MS-HV80
- MS-EV60
- MS-EV100
- MS-EV150
- MS-DEV60
- MS-DEV100
- MS-RW
- MS-LVU
- MS-N1B



Código de pedido	Salida	Tensión de alimentación	Consumo	Monitorización de fallos	Fotocélula incorporada	Dimensiones de embalaje
LI-10-DCW-A	10cd	10-60V CC	2,5W	Si	Si	280X130X100, 1,5Kg
LI-10-ACW-A	10cd	100-240V CA	7 VA	Si	Si	280X130X100, 1,5Kg
LI-32-DCW-A	32cd	10-60V CC	3,7 W	Si	Si	280X130X100, 1,5Kg
LI-32-ACW-A	32cd	100-240V CA	9 VA	Si	Si	280X130X100, 1,5Kg

Kits de montaje	
MS-HV80	Modelo básico para tubos de 33 a 80mm
MS-EV60	Con placa de extensión para tubos de 30 a 60mm
MS-EV100	Con placa de extensión para tubos de 60 a 100mm
MS-EV150	Con placa de extensión para tubos de 100 a 150mm
MS-DEV60	Para luces dobles, con placa de extensión para tubos de 30 a 60mm
MS-DEV100	Para luces dobles, con placa de extensión para tubos de 60 a 100mm
MS-RW	Con placa de extensión para montaje en techo o pared
MS-LVU	Con placa de extensión para perfiles L, V y U, galvanizado
MS-N1B	Con rosca NPT 1" en la parte inferior

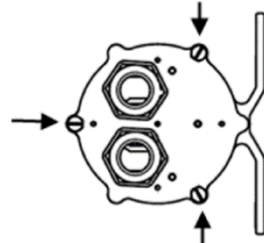


**SOVERIN
CONTROL, S.L.**

**Luz obstáculos LED baja intensidad
integrada, 10/32 cd
cod. LI-10/32-ACW/DCW-A**

Especificaciones de instalación

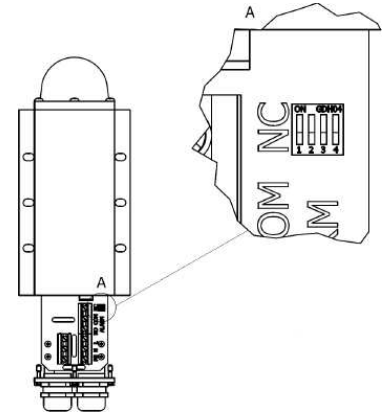
- Entrada cable M25
- Diámetro de cable 11 a 17mm
- Diámetro de hilo max. 6mm²
- Cable recomendado: 3x1.5mm² o 3x2.5 mm²



1. Tornillos placa del fondo

Opciones

- Entrada de cable más pequeña C CGS-20
- El kit incluye 2 entradas de cable M20 con adaptadores M25-M20 para cables de 7-13mm



2. Localización de los interruptores DIP

Instrucciones de instalación eléctrica

Las series Obelux LI SAL tienen 2 entradas de cable para una instalación fácil sin cajas de distribución externas. La conexión puede estar protegida con fusible de 6A ó 10A o con cortacircuitos (C curvo: C6A ó C10A)

Configuración Series Obelux LI SAL

El modo fotocélula (activada/desactivada) y el umbral (400 lux, 800 lux ó 1600 lux) pueden ser seleccionados por el usuario utilizando la configuración de los interruptores DIP.

Abra los tres tornillos de la parte inferior de la luz Obelux para acceder a los interruptores DIP. Recomendamos utilizar una llave de tubo pero los tornillos también pueden abrirse con un destornillador plano adecuado. Mirando la luz de obstáculos con la cubierta de cristal hacia arriba, los interruptores DIP individuales están numerados del 1 al 4 de izquierda a derecha.

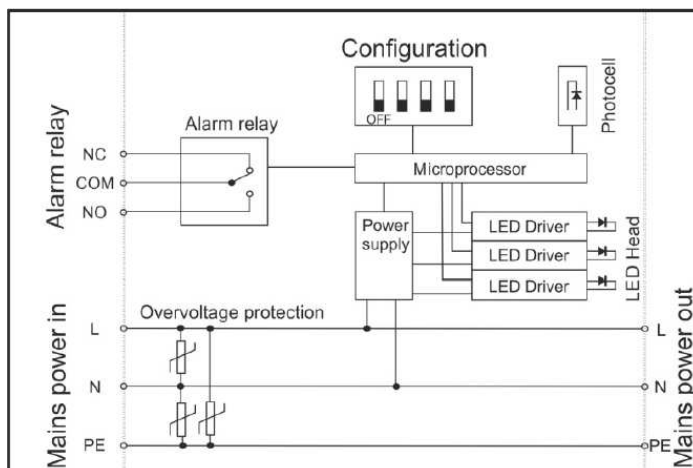
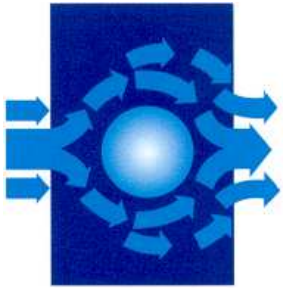


Diagrama de bloques de la luz LI integrada



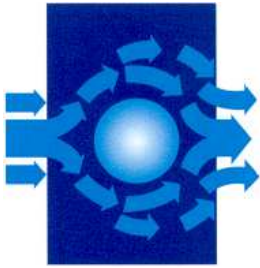
SOVERIN
CONTROL, S.L.

**Luz obstáculos LED baja intensidad
integrada, 10/32 cd
cod. LI-10/32-ACW/DCW-A**

Ajustes del interruptor DIP-Modo fotocélula		
1	2	Modo de funcionamiento
OFF	OFF	Fotocélula desactivada
ON	OFF	400lx
OFF	ON	800lx
ON	ON	1600lx

Ajustes del interruptor DIP-Modo destello		
3	4	Modo de funcionamiento
OFF	OFF	Luz fija
ON	OFF	20 destellos por minuto
OFF	ON	40 destellos por minuto
ON	ON	60 destellos por minuto

El ajuste que viene de fábrica por defecto es todos los interruptores en OFF (modo fijo sin control de la fotocélula). El tiempo de desconexión es en 3 min, el tiempo de conexión es de 10 segundos. Cuando está activado el funcionamiento de la fotocélula, la luz de obstáculos se enciende cuando el nivel de luz ambiental se ha reducido por debajo del nivel seleccionado durante diez segundos. La luz se apaga cuando se ha superado el nivel de luz ambiental seleccionado durante más de tres minutos



SOVERIN
CONTROL, S.L.

**Luz obstáculos LED baja intensidad
integrada, 10/32 cd
cod. LI-10/32-ACW/DCW-A**

Obelux MS-HV80

Accesorio de montaje para tubos horizontales o
Verticales de 33-80 mm.

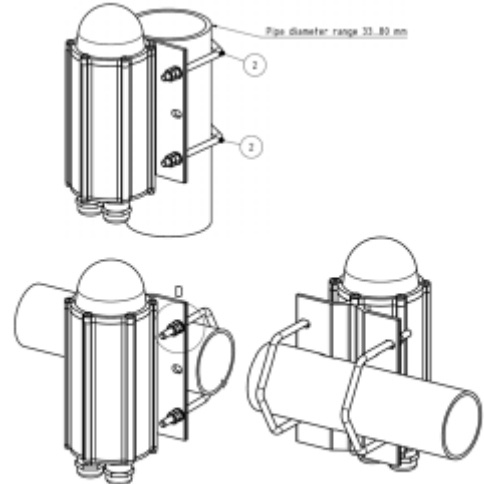
El kit incluye:

- 2 pcs accesorio en U M6
- 8 pcs tuercas M6
- 4 pcs arandelas 6/12 mm

Todas las piezas están construidas en acero a prueba
de ácido AISI 316.

Datos mecánicos detallados: Ficha técnica MS-HV80

Cod. Pedido: MS-HV80



Obelux MS-EV60

Accesorio de montaje con placa de extensión
para tubos verticales de 30-60 mm.

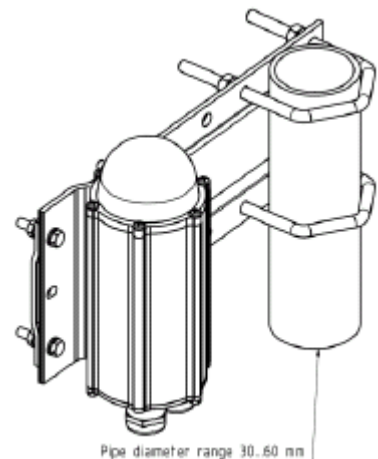
El kit incluye:

- 2 pcs accesorio en U M8, 8 pcs tuercas M8
- 4 pcs tornillos M6x30, 8 pcs tuercas M6, 4 pcs arandelas 6/12 mm
- 1 pcs placa de extensión

La placa de extensión está construida en aluminio anodizado de
grado marino, las restantes piezas en acero a prueba de ácido
AISI 316.

Datos mecánicos detallados: Ficha técnica MS-EV60

Cod. Pedido: MS-EV60



Obelux MS-EV100

Accesorio de montaje con placa de extensión
para tubos verticales de 60-100 mm.

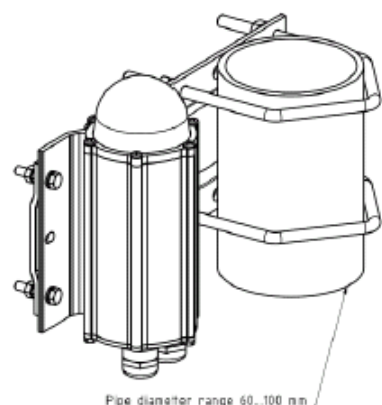
El kit incluye:

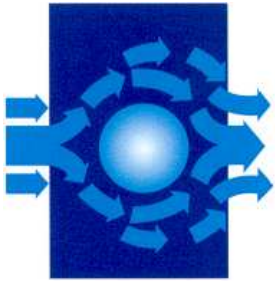
- 2 pcs accesorio en U M8, 8 pcs tuercas M8
- 4 pcs tornillos M6x30, 8 pcs tuercas M6, 4 pcs arandelas 6/12mm
- 1 pcs placa de extensión

La placa de extensión está construida en aluminio anodizado de
grado marino, las restantes piezas en acero a prueba de ácido
AISI 316.

Datos mecánicos detallados: Ficha técnica MS-EV100

Cod. Pedido: MS-EV100





SOVERIN
CONTROL, S.L.

**Luz obstáculos LED baja intensidad
integrada, 10/32 cd
cod. LI-10/32-ACW/DCW-A**

Obelux MS-EV150

Accesorio de montaje con placa de extensión para tubos verticales de 100-150 mm.

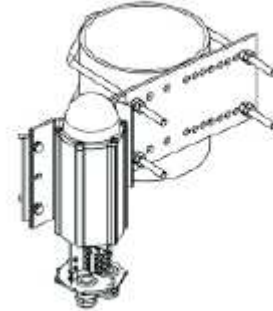
El kit incluye:

- 2 pcs accesorio en U M8, 8 pcs tuercas M8
- 4 pcs tornillos M6x30, 8 pcs tuercas M6, 4 pcs arandelas 6/12mm
- 1 pcs placa de extensión

La placa de extensión está construida en acero galvanizado, las restantes piezas en acero a prueba de ácido AISI 316.

Datos mecánicos detallados: Ficha técnica MS-EV150

Cod. Pedido: MS-EV150



Obelux MS-DEV60

Accesorio de montaje doble con placa de extensión para tubos verticales de 30-60 mm.

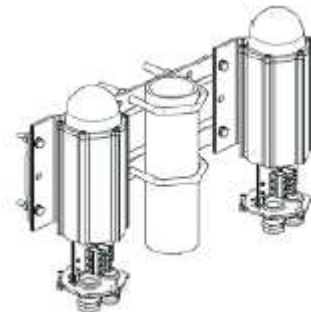
El kit incluye:

- 2 pcs accesorio en U M8, 8 pcs tuercas M8
- 8 pcs tornillos M6x30, 16 pcs tuercas M6, 8 pcs arandelas 6/12 mm
- 1 pcs placa de extensión

La placa de extensión está construida en aluminio anodizado de grado marino, las restantes piezas en acero a prueba de ácido AISI 316.

Datos mecánicos detallados: Ficha técnica MS-DEV60

Cod. Pedido: MS-DEV60



Obelux MS-DEV100

Accesorio de montaje doble con placa de extensión para tubos verticales de 60-100 mm.

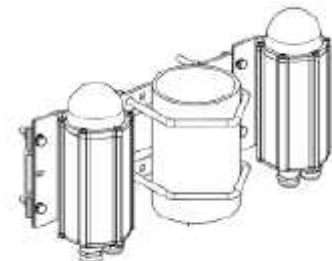
El kit incluye:

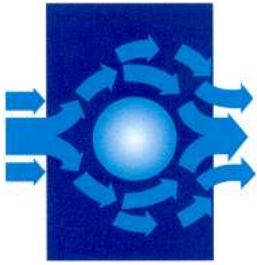
- 2 pcs accesorio en U M8, 8 pcs tuercas M8
- 8 pcs tornillos M6x30, 16 pcs tuercas M6, 8 pcs arandelas 6/12 mm
- 1 pcs placa de extensión

La placa de extensión está construida en aluminio anodizado de grado marino, las restantes piezas en acero a prueba de ácido AISI 316.

Datos mecánicos detallados: Ficha técnica MS-DEV100

Cod. Pedido: MS-DEV100





SOVERIN
CONTROL, S.L.

**Luz obstáculos LED baja intensidad
integrada, 10/32 cd
cod. LI-10/32-ACW/DCW-A**

Obelux MS-RW

Accesorio para montaje sobre plancha horizontal o mural.

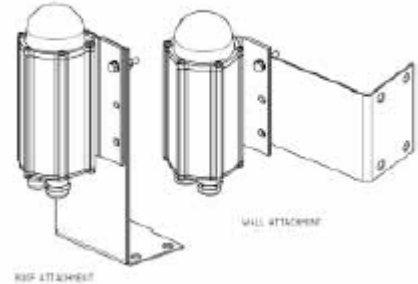
El kit incluye:

- 4 pcs tornillos M6x30, 8 pcs tuercas M6, 4 pcs arandelas 6/12mm
- 1 pcs placa en forma de L, grosor 2mm.

Todas las piezas están construidas en acero a prueba de ácido AISI 316.

Datos mecánicos detallados: Ficha técnica MS-RW

Cod. Pedido: MS-RW



Obelux MS-LVU

Accesorio para montaje sobre perfiles en L o en V.

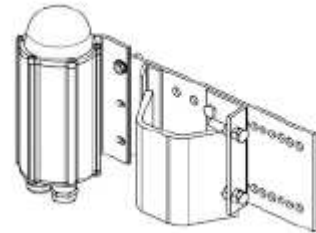
El kit incluye:

- 1 juego de accesorios para fijar la luz a la placa.
- 1 pcs placa de extensión con placa de ajuste y accesorios.

Placa de extensión construida en acero galvanizado, restantes piezas en acero a prueba de ácidos AISI316.

Datos mecánicos detallados: Ficha técnica MS-LVU

**Cod. Pedido: MS-LVU (con placa extensión galvanizada)
MS-LVA (con placa extensión AISI 316)**



Obelux MS-N1B

Kit de montaje para 1" NPT inferior

Datos mecánicos detallados: Ficha técnica MS-N1B

Cod. Pedido: MS-N1B

